



# ТЕХНОНИКОЛЬ

ООО "ТехноНИКОЛЬ-СТРОИТЕЛЬНЫЕ СИСТЕМЫ"

## АЛЬБОМ ТЕХНИЧЕСКИХ РЕШЕНИЙ ПО УСТРОЙСТВУ СИСТЕМЫ ИЗОЛЯЦИИ СТОЛБЧАТЫХ ФУНДАМЕНТОВ С ПРИМЕНЕНИЕМ БИТУМНОЙ МАСТИКИ В КАЧЕСТВЕ ГИДРОИЗОЛЯЦИОННОГО МАТЕРИАЛА

Шифр: ФНД-01-01

ТН-ФУНДАМЕНТ Лайт Маст

Инв. № подл.	Подп. и дата	Взам. инв. №

Москва 2021



ТН Лайт Мас (ФНД-01-01)

Лист согласования

Лист согласования

№	Организация, должность, Ф.И.О.	Подпись	Дата
1			
2			
3			
4			
5			
6			
7			
8			
9			
10			

Взам. инв. №	
Подп. и дата	
Инв. № подл.	

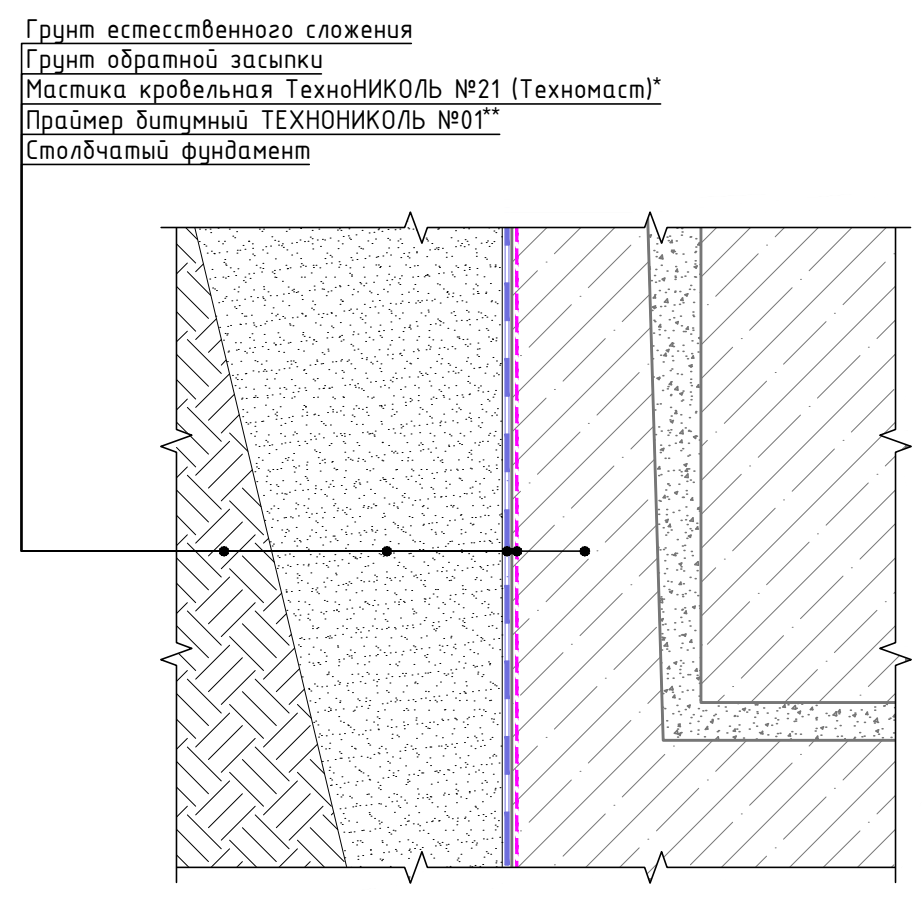
Изм.	Кол.	Лист	№ док.	Подпись	Дата
Разраб.					
Н. контр.					

Строительные системы ТехноНИКОЛЬ		
Стадия	Лист	Листов
Р	м.2	-
Лист	Листов	
Лист согласования		

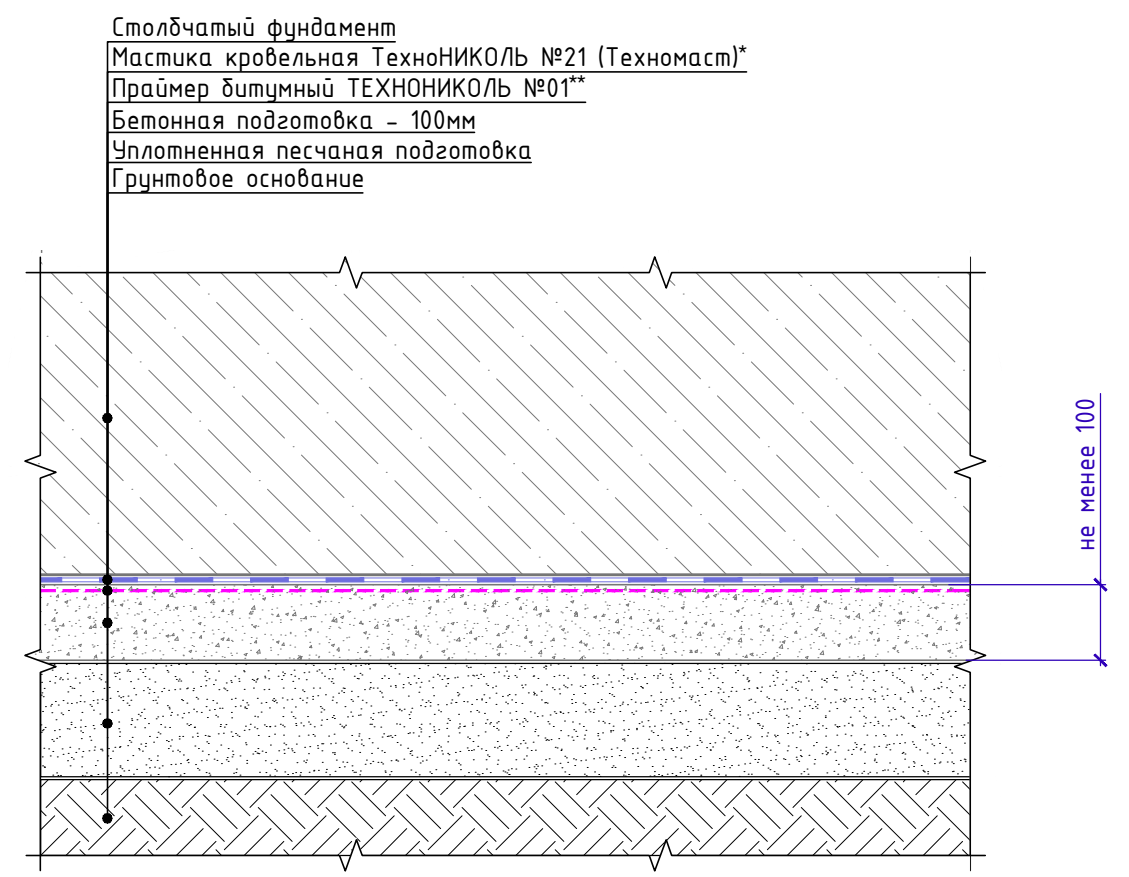




Состав системы.  
Вертикальная часть.

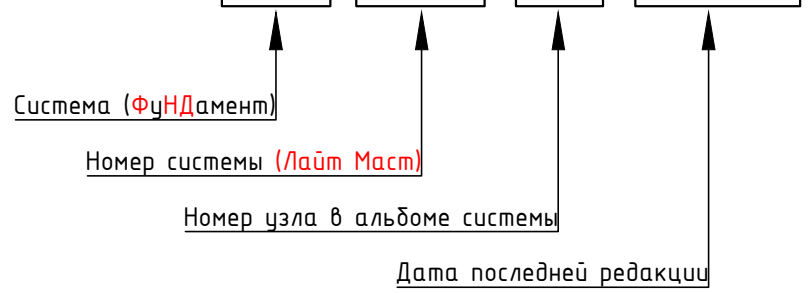


Состав системы.  
Горизонтальная часть.



Система маркировки узлов

**ФНД-01-01-У.1.1-2021.11**



\* допускается применять как альтернативный материал: Мастика ТехноНИКОЛЬ №24 (МГТН), Мастика ТЕХНОНИКОЛЬ №31  
\*\* допускается применять как альтернативный материал: Праймер битумный ТехноНИКОЛЬ №04, Праймер полимерный ТЕХНОНИКОЛЬ №08 Быстросохнущий

Инв. № подл.	Подп. и дата	Взам. инв. №

Изм.	Кол.	Лист	№ док.	Подпись	Дата



Общие данные. Содержание

Лист	Название	Шифр
т.1	Титульный лист	
т.2	Лист согласования	
т.3	Состав системы. Система маркировки узлов	
т.4	Ведомость узлов	
т.5	Схема маркировки узлов	

Ведомость чертежей по устройству примыканий к углам

№	Название	Шифр
1.1	Внешний угол	У.1.1
1.2	Внутренний угол	У.1.2

Ведомость чертежей по устройству примыканий к цоколю

№	Название	Шифр
2.1	Устройство цоколя. Сечение А-А	У.2.1
2.2	Устройство цоколя. Сечение Б-Б	У.2.2

Ведомость чертежей по устройству примыканий к вертикальной и горизонтальной части фундамента

№	Название	Шифр
3.1	Сопряжение вертикальной и горизонтальной части фундамента.	У.3.1

Ведомость чертежей по устройству примыкания к оголовку сваи

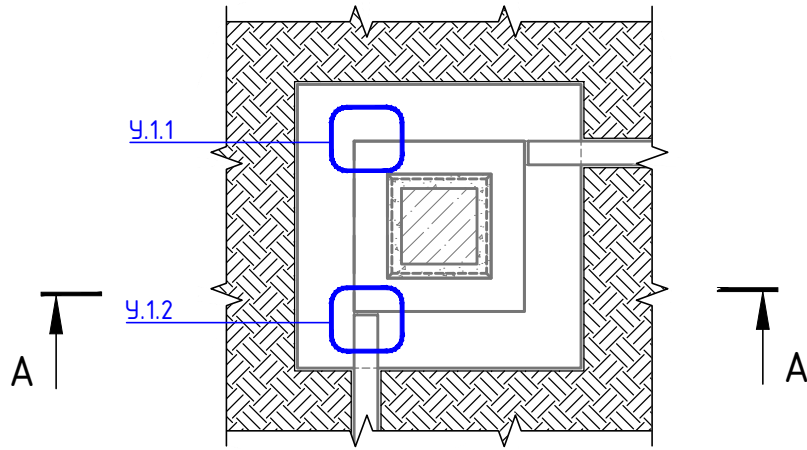
№	Название	Шифр
4.1	Примыкание к оголовку сваи.	У.4.1

Взам. инв. №  
Подп. и дата  
Инв. № подл.

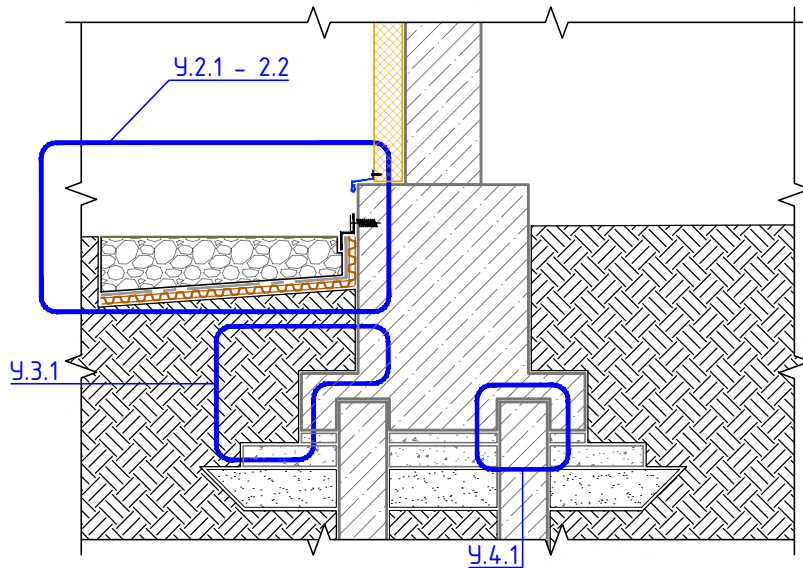
Изм.	Кол.	Лист	№ док.	Подпись	Дата	Ведомость чертежей	Лист т.4
------	------	------	--------	---------	------	--------------------	-------------



Схема маркіровки узлов



A-A



! Все приведенные в альбоме расходы материалов даны без учета потерь. Фактический расход материалов зависит от сложности геометрии поверхности, ровности и впитывающей способности основания.

Взам. инв. №	
Подп. и дата	
Инв. № подл.	

Изм.	Кол.	Лист	№ док.	Подпись	Дата

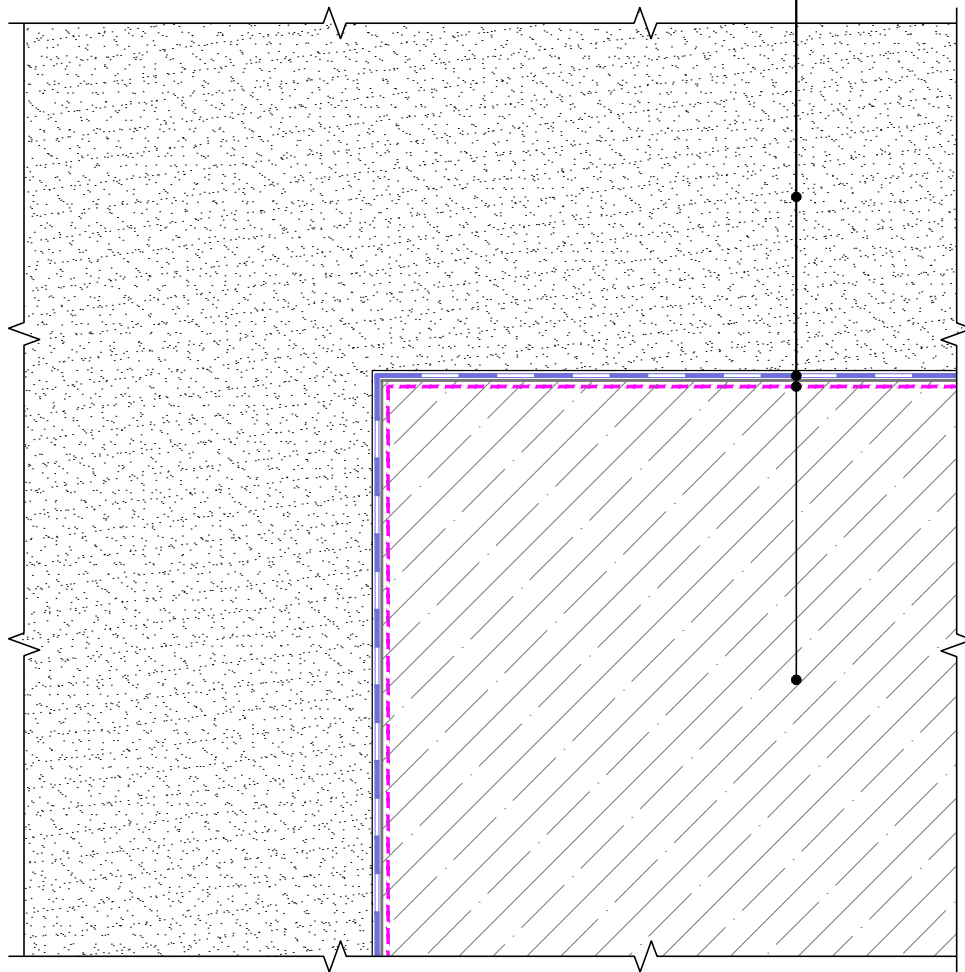
Схема маркіровки узлов

Лист  
т.5



### Внешний угол

Грунт обратной засыпки  
 Мاستика кровельная ТехноНИКОЛЬ №21 (Техномаст)\*  
 Праймер битумный ТЕХНОНИКОЛЬ №01\*\*  
 Столбчатый фундамент



Инв. № подл.	Взам. инв. №
	Подп. и дата

- \* допускается применять как альтернативный материал: Мاستика ТехноНИКОЛЬ №24 (МГТН), Мاستика ТЕХНОНИКОЛЬ №31
- \*\* допускается применять как альтернативный материал: Праймер битумный ТехноНИКОЛЬ №04, Праймер полимерный ТЕХНОНИКОЛЬ №08 Быстросохнущий

Изм.	Кол.	Лист	№ док.	Подпись	Дата

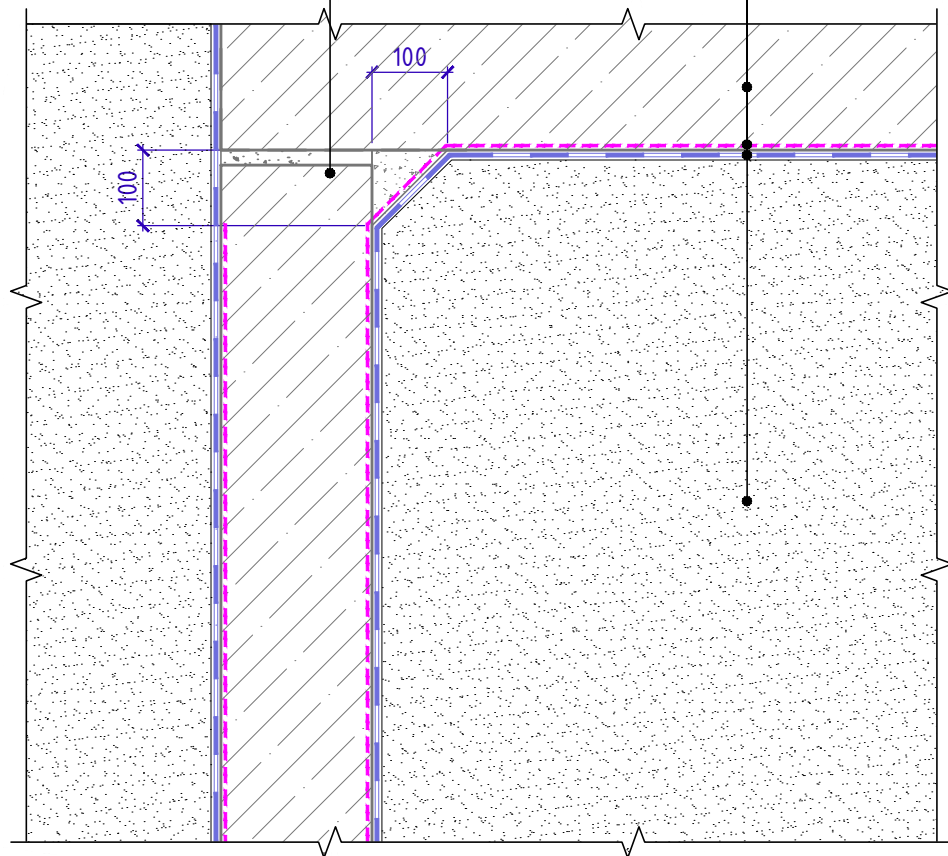
Внешний угол



### Внутренний угол

Столбчатый фундамент  
Праймер битумный ТЕХНОНИКОЛЬ №01\*\*  
Мастика кровельная ТехноНИКОЛЬ №21 (Техномаст)\*  
Грунт обратной засыпки

Выкружка из ц.п. раствора



Взам. инв. №

Подп. и дата

Инв. № подл.

- \* допускается применять как альтернативный материал: Мастика ТехноНИКОЛЬ №24 (МГТН), Мастика ТЕХНОНИКОЛЬ №31
- \*\* допускается применять как альтернативный материал: Праймер битумный ТехноНИКОЛЬ №04, Праймер полимерный ТЕХНОНИКОЛЬ №08 Быстросохнущий

Изм.	Кол.	Лист	№ док.	Подпись	Дата

Внутренний угол

Лист

1.2

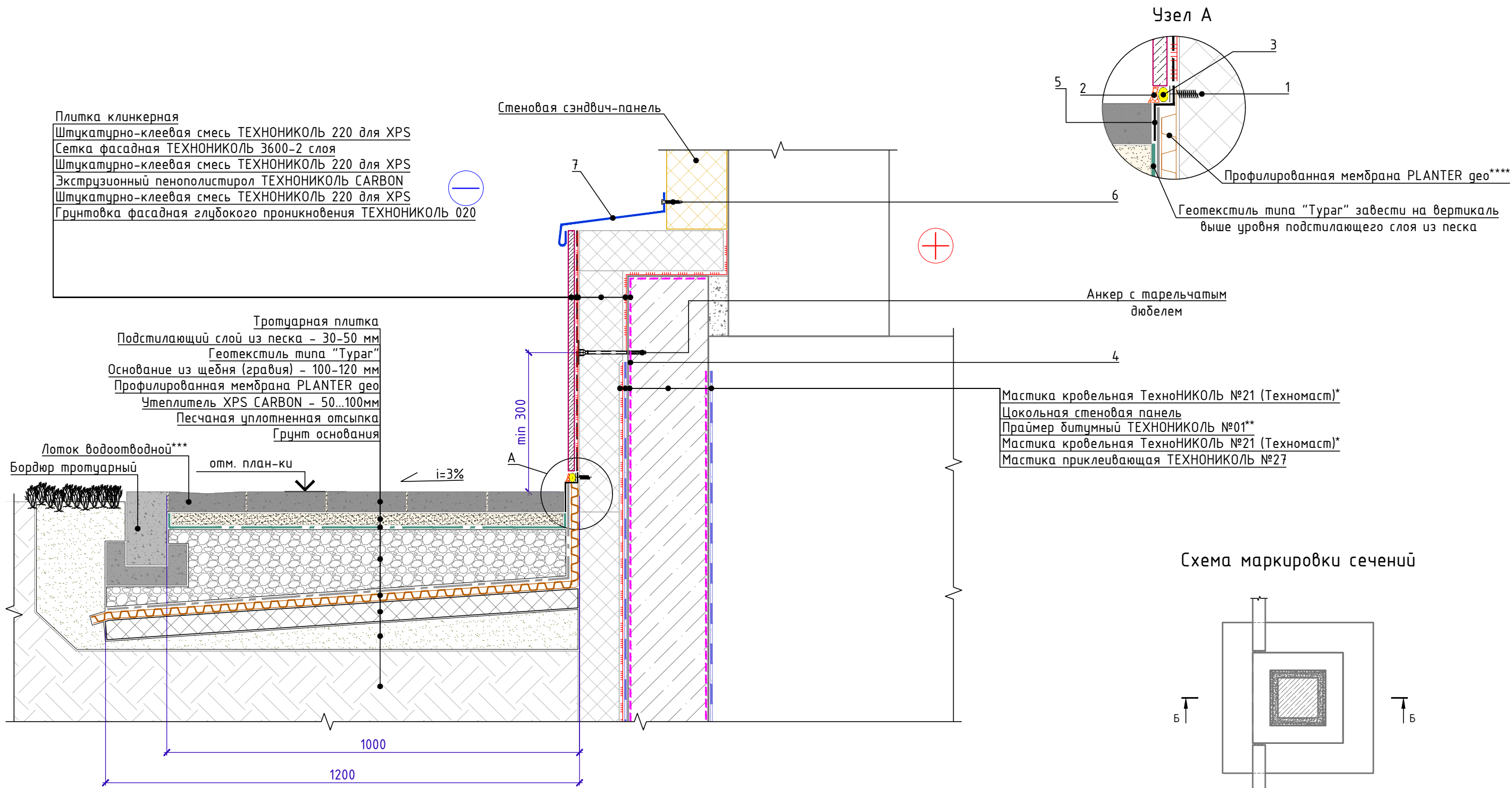
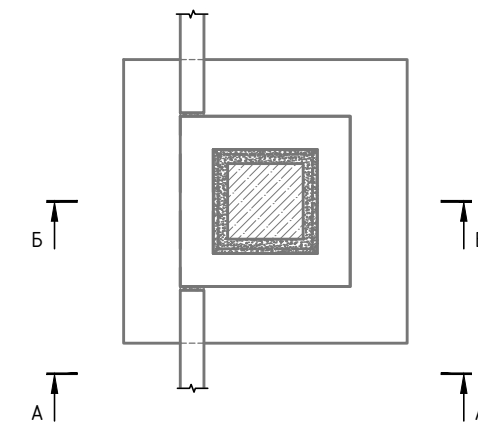


Схема маркировки сечений



Спецификация на узел У.2.1-2021.11

Поз.	Наименование	Расход на 1 м.п.	Ед.изм.	Примечание
1	Винт R16 пластиковый фасадный/цокольный ТЕХНОНИКОЛЬ	5	шт.	
2	Герметик ТЕХНОНИКОЛЬ ПУ	по проекту	мл	
3	Уплотнитель (шнур типа "Вилатерм")	1,00	м.п.	
4	Праймер битумный ТЕХНОНИКОЛЬ №01*	по проекту	кг	
5	Планка прижимная PLANTER Profile	1,05	м.п.	
6	Саморез сверлоконечный ТЕХНОНИКОЛЬ 5,5x35	5	шт.	
7	Отлив из оцинкованной стали	1,00	м.п.	

\* допускается применять как альтернативный материал: Мастика ТехноНИКОЛЬ №24 (МГТН), Мастика ТЕХНОНИКОЛЬ №31

\*\* допускается применять как альтернативный материал: Праймер битумный ТехноНИКОЛЬ №04, Праймер полимерный ТЕХНОНИКОЛЬ №08 Быстросохнущий

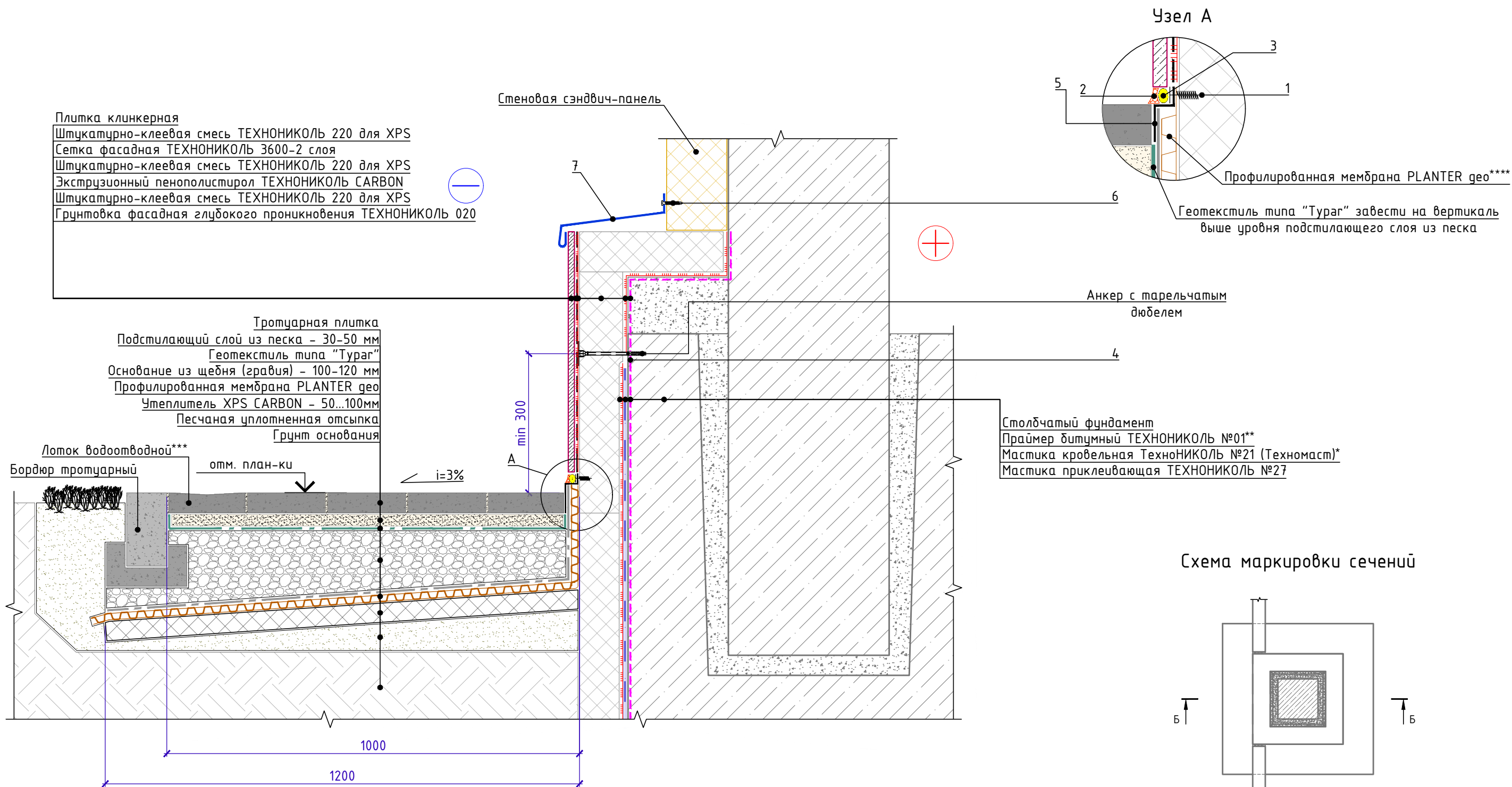
\*\*\* устанавливается на 3-5 мм ниже уровня основного мощения

\*\*\*\* профилированную мембрану PLANTER geo завести на вертикальную поверхность утеплителя выше уровня планировки и закрепить при помощи планки PLANTER Profile таким образом, чтобы горизонтальное ребро планки совпадало с уровнем планировки. После закрепления мембраны, лишнюю ее часть обрезать по верху планки.

Взам. инв. №	
Подп. и дата	
Инв. № подл.	

Изм.	Кол.	Лист	№ док.	Подпись	Дата	Устройство цоколя. Сечение А-А	Лист
							2.1





Спецификация на узел У.2.2-2021.11

Поз.	Наименование	Расход на 1 м.п.	Ед.изм.	Примечание
1	Винт R16 пластиковый фасадный/цокольный ТЕХНОНИКОЛЬ	5	шт.	
2	Герметик ТЕХНОНИКОЛЬ ПУ	по проекту	мл	
3	Уплотнитель (шнур типа "Вилатерм")	1,00	м.п.	
4	Праймер битумный ТЕХНОНИКОЛЬ №01*	по проекту	кг	
5	Планка прижимная PLANTER Profile	1,05	м.п.	
6	Саморез сверлоконечный ТЕХНОНИКОЛЬ 5,5x35	5	шт.	
7	Отлив из оцинкованной стали	1,00	м.п.	

- \* допускается применять как альтернативный материал: Мастика ТехноНИКОЛЬ №24 (МГТН), Мастика ТЕХНОНИКОЛЬ №31
- \*\* допускается применять как альтернативный материал: Праймер битумный ТехноНИКОЛЬ №04, Праймер полимерный ТЕХНОНИКОЛЬ №08 Быстросохнущий
- \*\*\* устанавливается на 3-5 мм ниже уровня основного мощения
- \*\*\*\* профилированную мембрану PLANTER geo завести на вертикальную поверхность утеплителя выше уровня планировки и закрепить при помощи планки PLANTER Profile таким образом, чтобы горизонтальное ребро планки совпадало с уровнем планировки. После закрепления мембраны, лишнюю ее часть обрезать по верху планки.

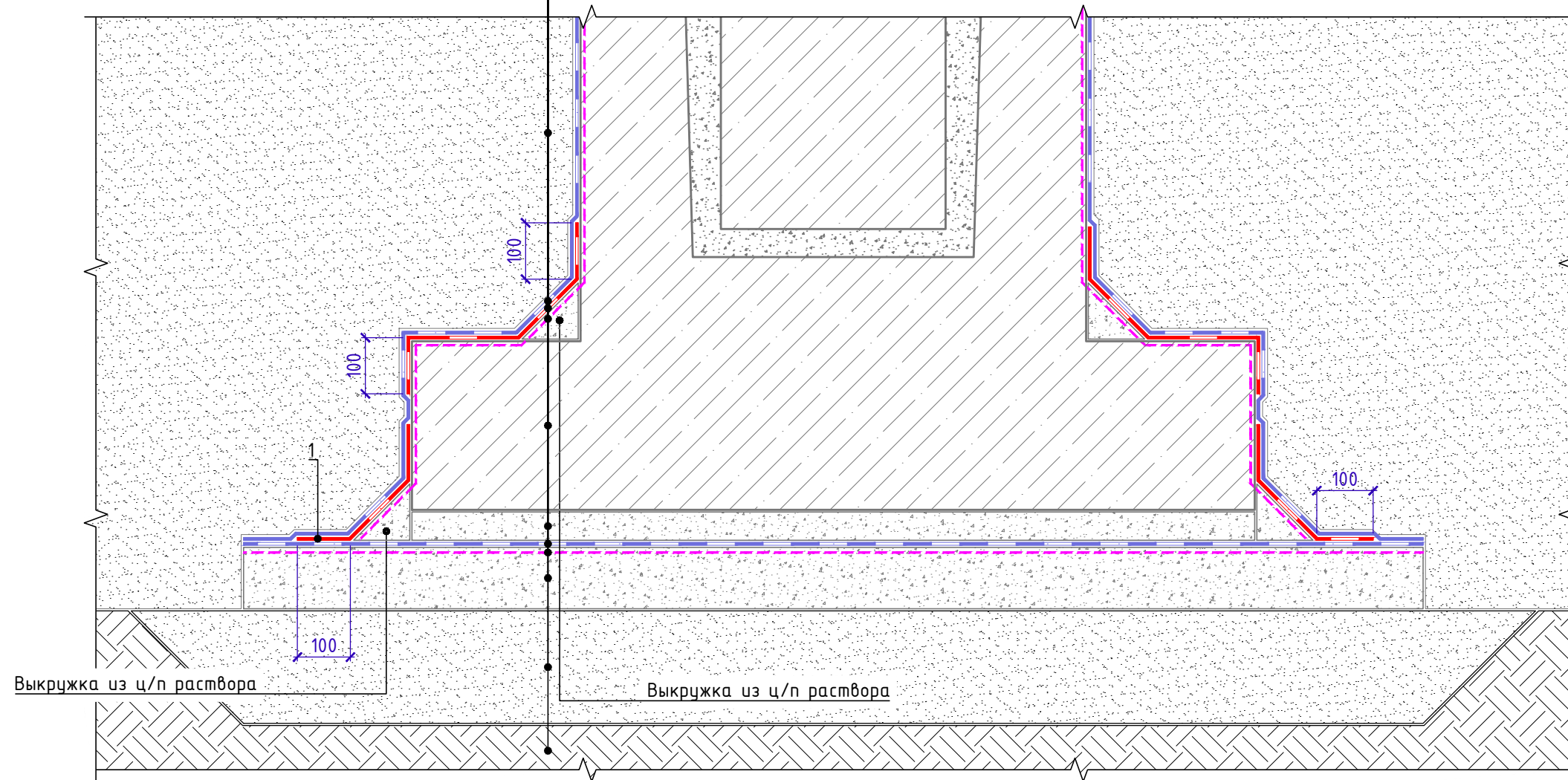
Изм.	Кол.	Лист	№ док.	Подпись	Дата	Устройство цоколя. Сечение Б-Б	Лист
							2.2

Взам. инв. №  
Подп. и дата  
Инв. № подл.



### Сопряжение вертикальной и горизонтальной части фундамента

- Грунт обратной засыпки
- Мастика кровельная ТехноНИКОЛЬ №21 (Техномаст)\*
- Усиленная стеклосеткой мастика ТехноНИКОЛЬ №21
- Праймер битумный ТЕХНОНИКОЛЬ №01\*\*
- Столбчатый фундамент
- Защитная ц/п стяжка
- Мастика кровельная ТехноНИКОЛЬ №21 (Техномаст)\*
- Праймер битумный ТЕХНОНИКОЛЬ №01\*\*
- Бетонная подготовка - 100мм
- Уплотненная песчаная подготовка
- Грунтовое основание



- \* допускается применять как альтернативный материал: Мастика ТехноНИКОЛЬ №24 (МГТН), Мастика ТЕХНОНИКОЛЬ №31
- \*\* допускается применять как альтернативный материал: Праймер битумный ТехноНИКОЛЬ №04, Праймер полимерный ТЕХНОНИКОЛЬ №08 Быстросохнущий

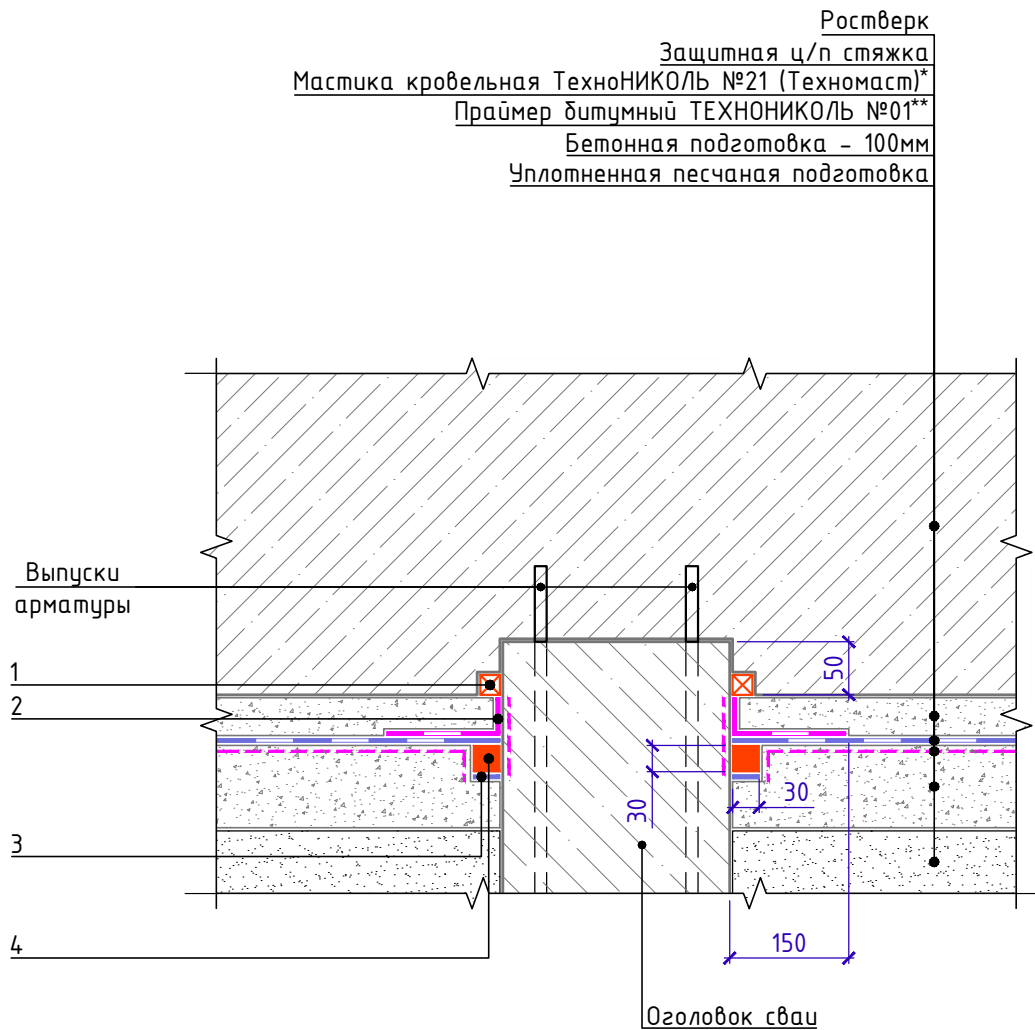
#### Спецификация на узел У.З.1-2021.11

Поз.	Наименование	Расход на 1 м.п.	Ед.изм.	Примечание
1	Усиленная стеклосеткой мастика ТехноНИКОЛЬ №21	по проекту	м <sup>2</sup>	слой усиления
Сопряжение вертикальной и горизонтальной части фундамента.				
Изм.	Кол.	Лист	№ док.	Подпись
				Дата

Инв. № подл.	Подп. и дата	Взам. инв. №



## Примыкание к оголовку сваи.



## Спецификация на узел У.4.1-2021.11

Поз.	Наименование	Расход	Ед.изм.	Примечание
1	Набухающий шнур	по проекту	м.п.	
2	Усиленная стеклосеткой мастика ТехноНИКОЛЬ №21	по проекту	м <sup>2</sup>	
3	Антиадгезионная прокладка (полоса рубероида)	по проекту	м <sup>2</sup>	
4	Битумно-полимерный герметик ТЕХНОНИКОЛЬ №42	по проекту	мл	

- \* допускается применять как альтернативный материал: Мастика ТехноНИКОЛЬ №24 (МГТН), Мастика ТЕХНОНИКОЛЬ №31
- \*\* допускается применять как альтернативный материал: Праймер битумный ТехноНИКОЛЬ №04, Праймер полимерный ТЕХНОНИКОЛЬ №08 Быстросохнущий

Взам. инв. №

Подп. и дата

Инв. № подл.

Изм.	Кол.	Лист	№ док.	Подпись	Дата

Примыкание к оголовку сваи.

Лист

4.1